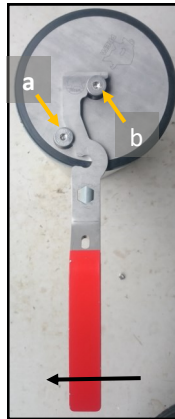
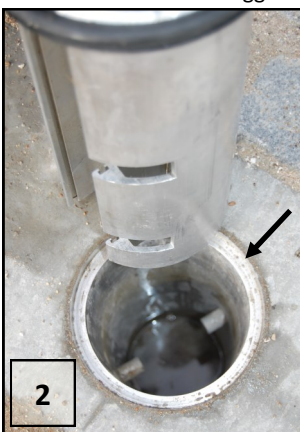


MONTERINGSANVISNING

1. Dækslets overside og skruernes kærnv renses for sand og lignende. Skruerne løsnes og anvendes når dækslet drejes et par cm og løftes forsigtigt af.



OBS. Når dækslet monteres skal denne skrue sidde ved mærket i terrænmuffen. Begge skrue skal strammes helt til

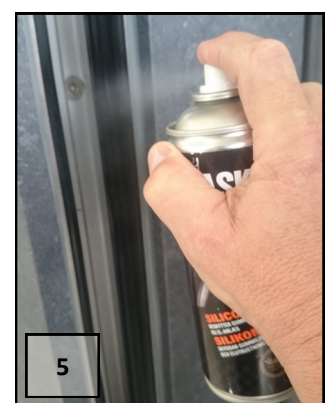


2. Børst sand/grus væk fra terrænmuffens overkant.



3. Rundprofilet sænkes **forsigtigt** ned i terrænmuffen og drejes i lås (med uret). Kontroller at gummipakningen sidder, som den skal. Sænkes profilen for hurtigt det sidste stykke, kan gummipakningen blive presset op.

4. Fjern dækpladerne fra grundprofilerne.



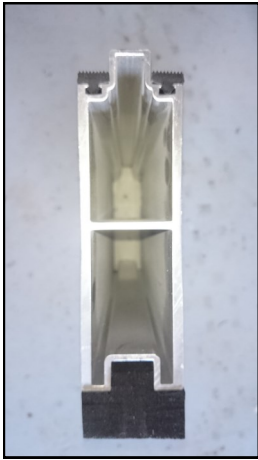
5. Sprøjt eller smør silikoneolie på grund-/rundprofilernes læbelister



VEND!



MONTERINGSANVISNING



OBS: Bundforseglingen er løs - skal kunne forme sig efter underlaget. Falder den ud skal den blot klemmes op i noten igen.



8



6. Læg de nederste dæmningsbjælker (med bundforsegling) på plads mellem profilerne, så de slutter tæt til underlaget.



6

7. Læg derefter de øvrige bjælker på plads - et lag ad gangen.



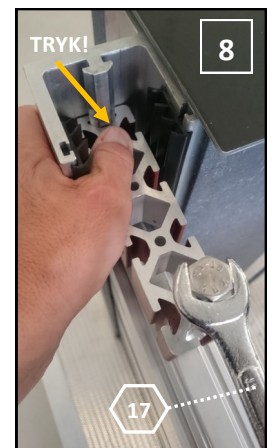
7

NB. Øverste bjælker er uden topforsegling.

Kontroller at alle bjælker sidder tæt sammen i not og fer og ligger på tætningslisterne i bjælkens fulde længde.



8. Sæt spændstykkerne i - et i hver ende af bjælken. Sørg for at presse den ende af spændstykket, der hæftes på grund-/rundprofilen, ned mod bjælken, mens der spændes. Derved 'bider' spændstykket sig fast i profilet.



NB. Spænd kun let (mindste moment på skruemaskinen).



Scan QR kode og se opstillingsvideo

